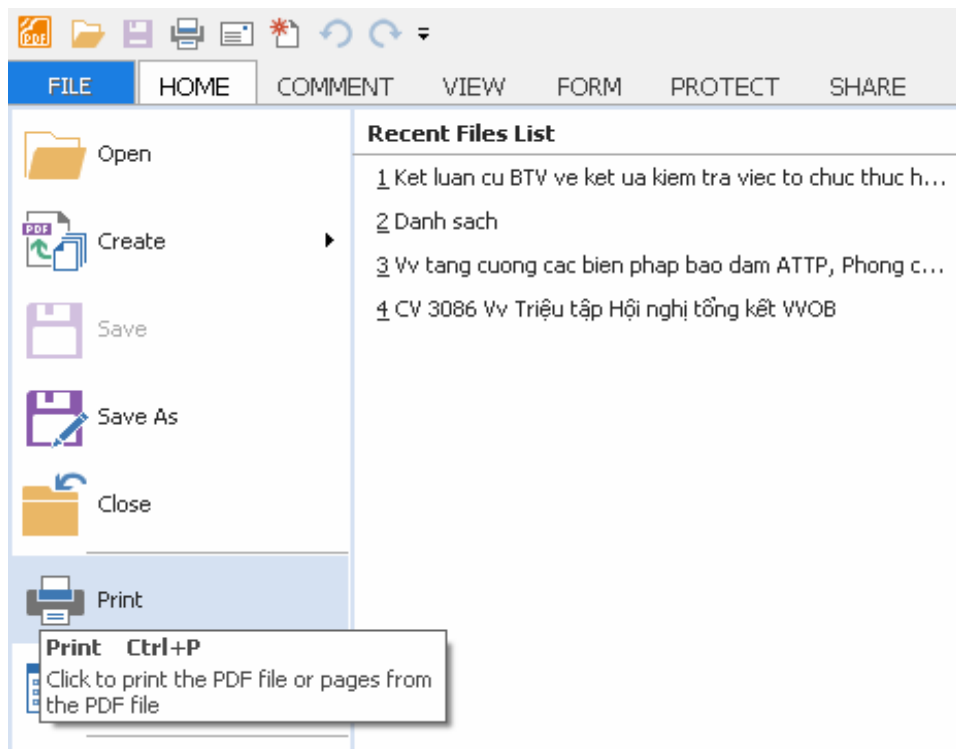


Hướng dẫn in File văn bản PDF

Máy in Canon 2900

Bước 1: Chọn File/Print

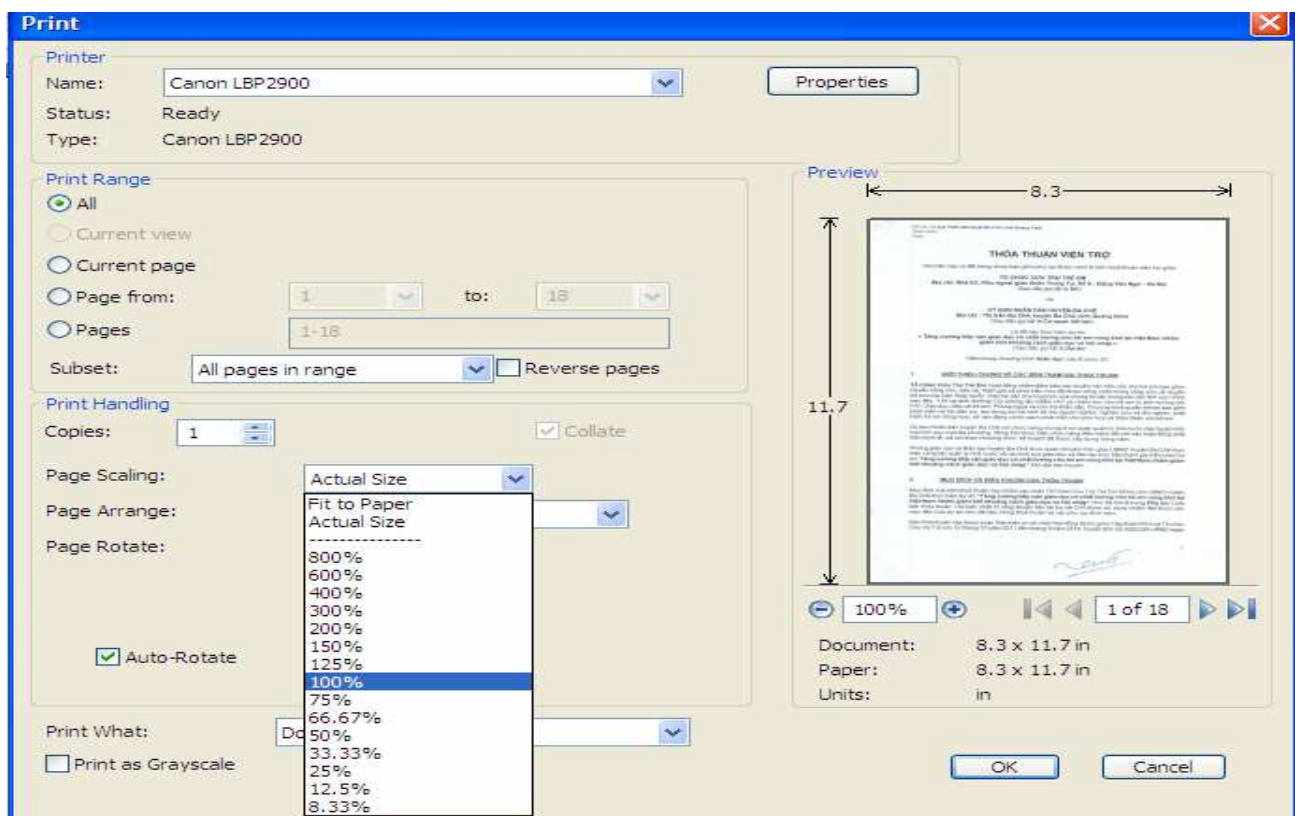


Bước 2: Sau khi chọn lệnh in ta được hình như sau.

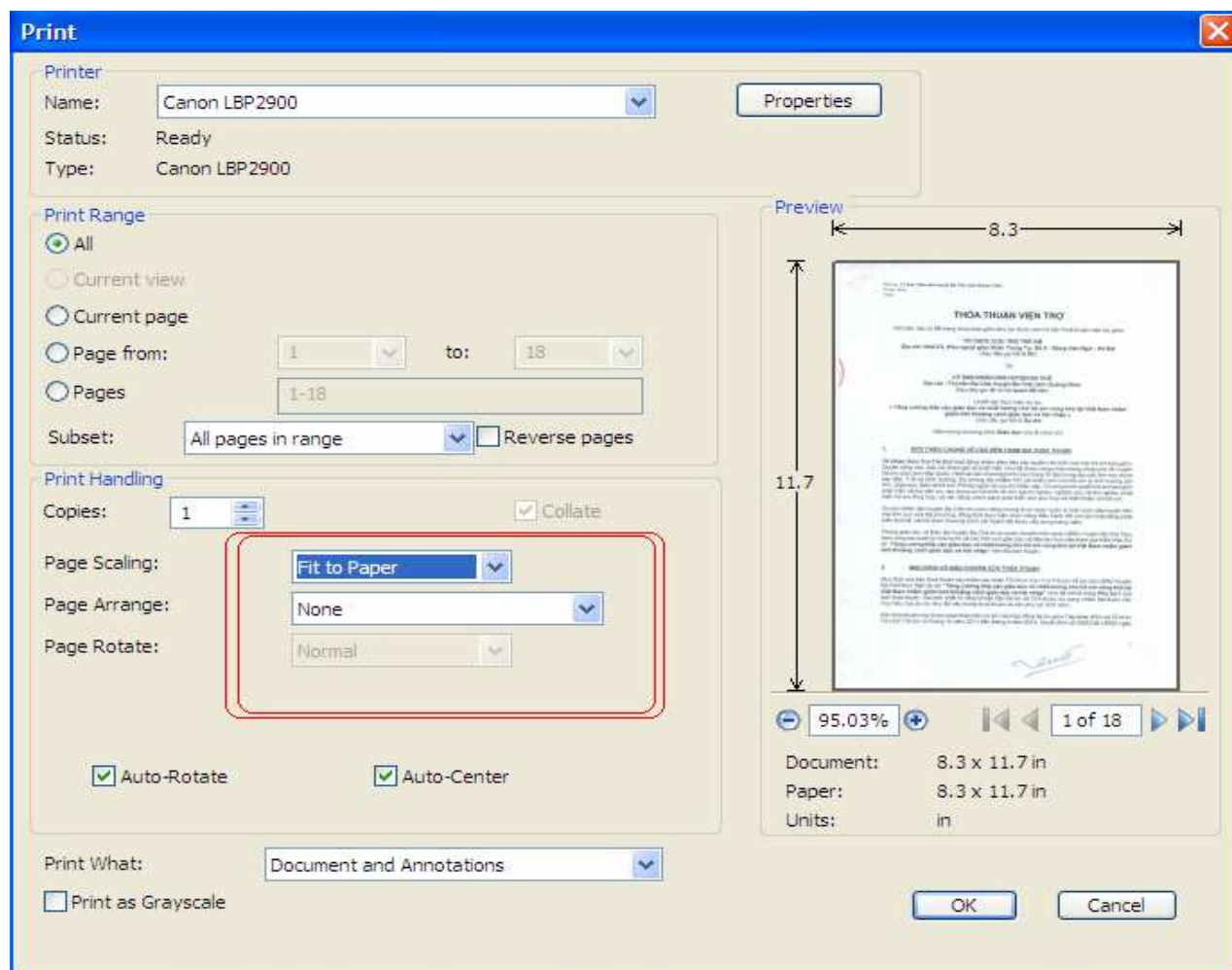
Bình thường đa số các máy để chế độ in mặc định file PDF với tỉ lệ 80%. Ta chỉnh lại như sau.

- Trong máy in Canon 2900 có 2 cách chọn in full.

Cách 1: chọn 100%



Cách 2: Ta chọn Fit to Paper

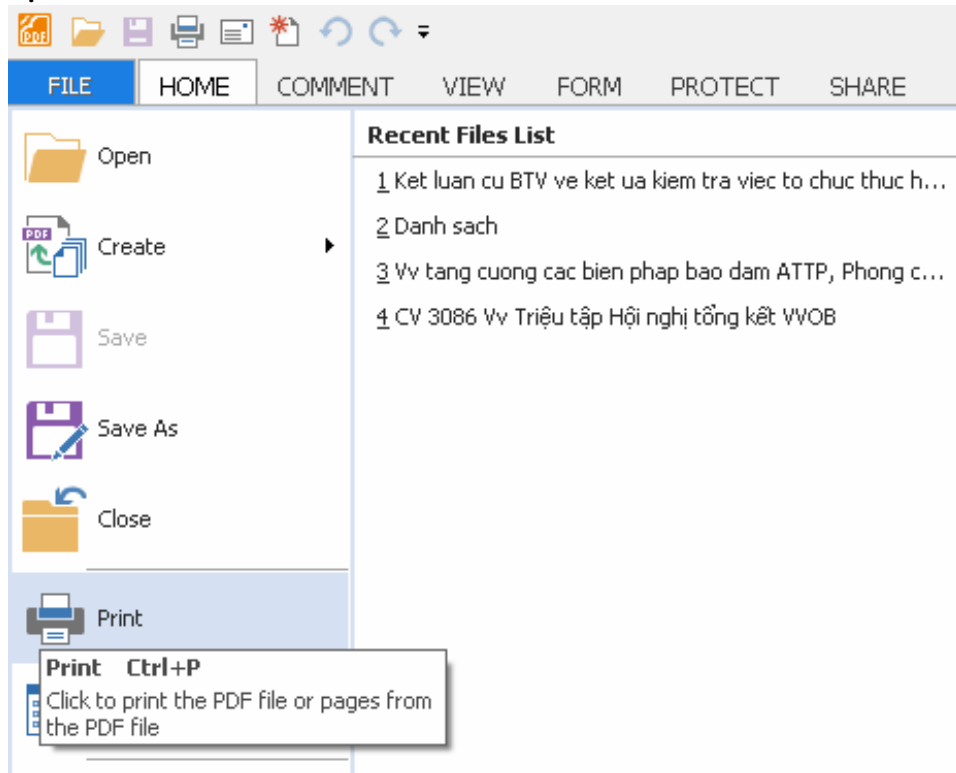


Bước 3: Sau khi chỉnh các bước trên ta chọn Ok để in.

Hướng dẫn in File văn bản PDF

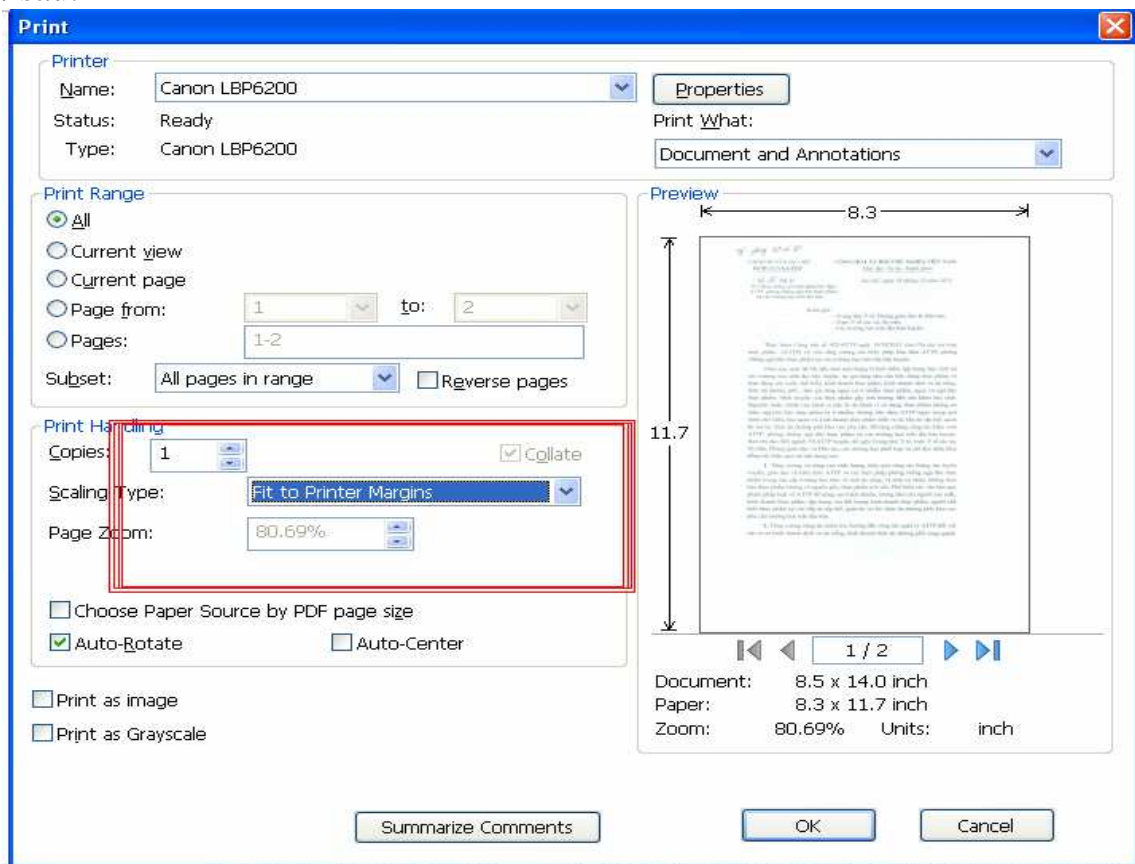
Máy in Canon 6200

Bước 1: Chọn File/Print

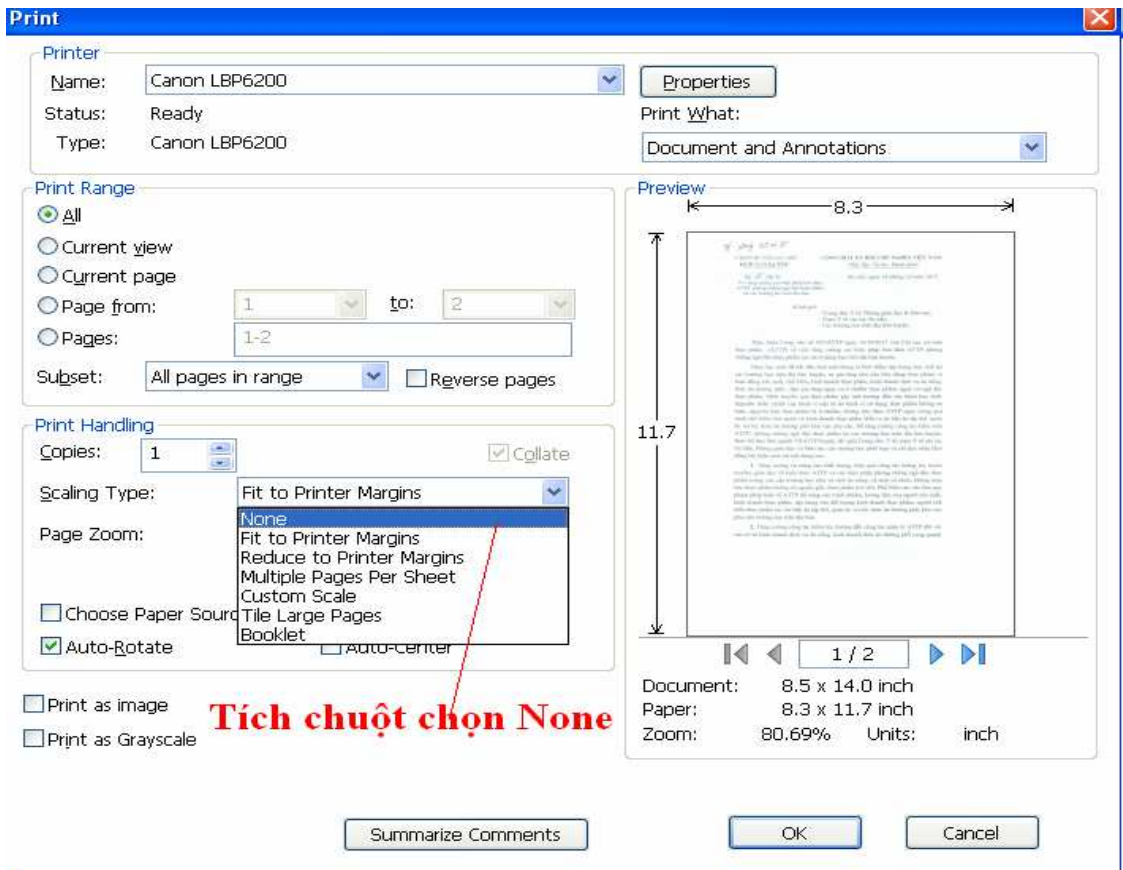


Bước 2: Sau khi chọn lệnh in ta được hình như sau.

Bình thường đa số các máy để chế độ in mặc định file PDF với tỉ lệ 80%. Ta chỉnh lại như sau.

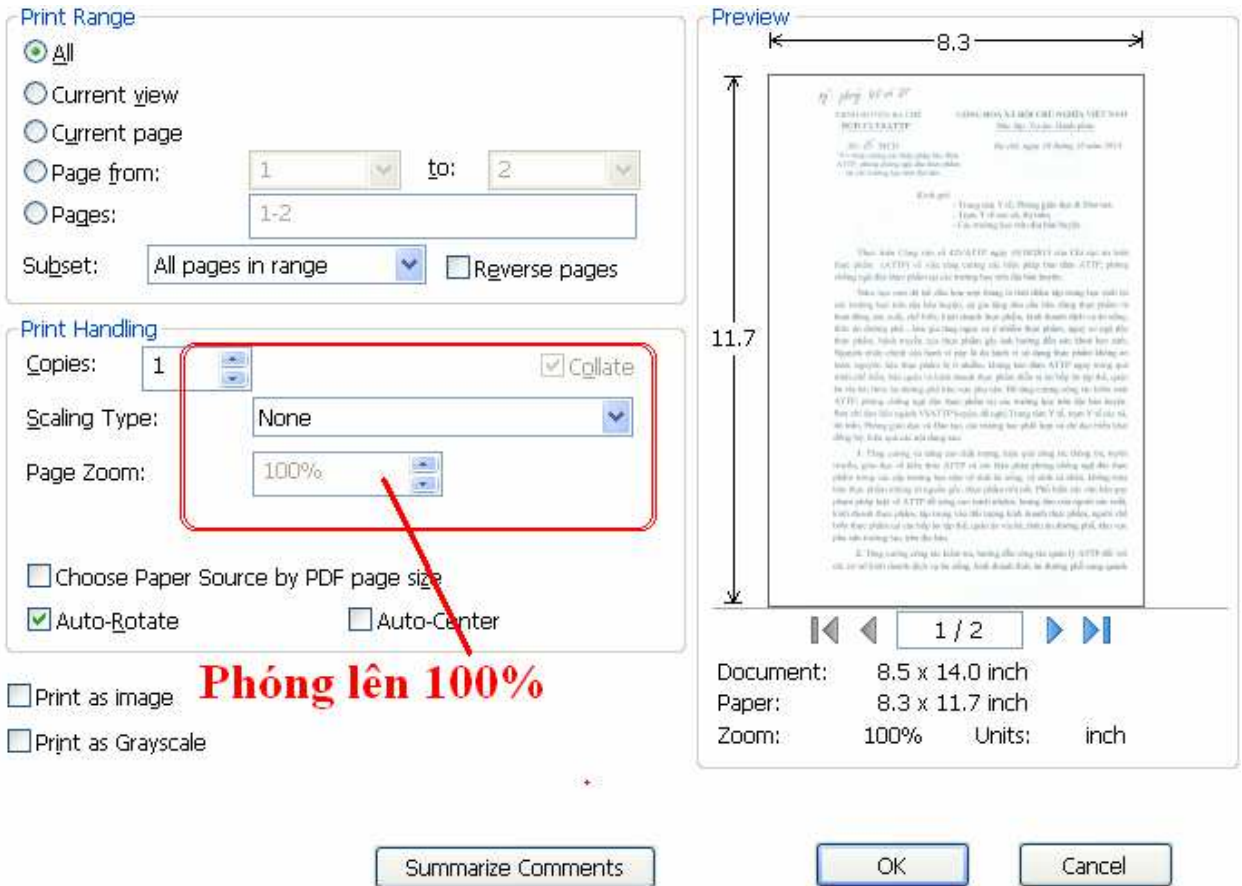


Hình 1



Tích chuột chọn None

Hình 2



Phóng lên 100%

Hình 3

Bước 3: Sau khi chỉnh các bước trên ta chọn Ok để in.

Vũ Mạnh Hồng – PGD&ĐT
E-mail: manhhongpgdbc@gmail.com